

# Fortbildungsprogramm für Mitarbeitende 2024 / 2025



# Inhalt

## Einleitung

I 1. Unser Unternehmen leben .....	4
I 2. Forschung fördern .....	9
I 3. Kommunikation stärken .....	14
I 4. Arbeitssicherheit & Gesundheit .....	20
I 5. Hochschulwissen anwenden .....	25
Termine im Überblick 2024/2025 .....	36
Teilnahme und Geschäftsbedingungen .....	42
Ansprechpartner:innen .....	43

Das Fortbildungsprogramm für Mitarbeitende richtet sich an alle festangestellten Mitarbeitenden der BSP Business and Law School Berlin und Campus Hamburg, MSB Medical School Berlin, MSH Medical School Hamburg, HMU Health and Medical University Potsdam, HMU Health and Medical University Erfurt, IPW Institut für praxisorientierte Weiterbildung, BmH Bildungszentrum für medizinische Heilhilfsberufe Gera und RDI gGmbHs.

## Liebe Kolleg:innen,

viele von Ihnen haben bereits die Möglichkeit der internen Fortbildung in den vergangenen Jahren genutzt. Zum Studienjahr 2024/2025 sind unsere Fortbildungsangebote den folgenden fünf Themenbereichen zugeordnet:

- Unser Unternehmen leben
- Forschung fördern
- Kommunikation stärken
- Arbeitssicherheit & Gesundheit
- Hochschulwissen anwenden

Sie finden zu diesen Themenbereichen Fortbildungsangebote, die sowohl sogenannte Normfortbildungen wie Brandschutz und Erste Hilfe umfassen, als auch Fortbildungsangebote, die unmittelbare Unterstützung für Ihren Arbeits- und Aufgabenbereich vermitteln. Die meisten Fortbildungsangebote sind im Onlineformat und bieten somit eine flexible Teilnahmemöglichkeit. Fortbildungsangebote mit einem P sind Pflichtangebote für die jeweilige Zielgruppe, was aber nicht heißt, dass nun alle Mitarbeitenden einer Abteilung sofort diese Fortbildung belegen oder sich Sorgen machen müssen. Bitte koordinieren Sie im Team die Teilnahme. Die Fortbildungsangebote mit P werden ab sofort in jedem Semester laufen und damit hat jeder Mitarbeitende die Möglichkeit, im Zyklus von einem Jahr auch teilzunehmen. Fortbildungsangebote mit einem F sind freiwillige Angebote. Unter Berücksichtigung von unterschiedlichen

Arbeitszeiten, auch dem ärztlichen Dienst für unsere Kollegen:innen aus den Kooperationskliniken, haben wir versucht, die Zeiten so zu planen, dass eine Teilnahme möglichst für viele möglich ist. Alle Fortbildungen sind in der Regel kostenfrei für festangestellte Mitarbeitende. Sie erhalten je nach Fortbildung ein Teilnahmezertifikat oder eine Teilnahmebescheinigung. Die Beantragung von Fortbildungspunkten ist noch im Prozess.

Neben dem vorliegenden Fortbildungsprogramm für Mitarbeitende wird Ihnen in Kürze ein Weiterbildungsprogramm Hochschuldidaktik vielfältige Möglichkeiten der hochschuldidaktischen Weiterbildung vorstellen. Sie finden dort den bereits bekannten Masterstudiengang Medical and Health Education (M.A.) und neu ein Zertifikatsprogramm Hochschuldidaktik sowie Angebote zu fachspezifischer Hochschuldidaktik im Bereich der Medizindidaktik und ein erstes Angebot für Psychologie und Psychotherapie.

Ich freue mich auf die Weiterentwicklung unseres Fortbildungsprogramms und wünsche Ihnen viel Erfolg bei Ihrer persönlichen Weiterbildung.



Ilona Renken-Olthoff

# 1. Unser Unternehmen leben

*Die Fortbildungsangebote des Bereichs – Unser Unternehmen leben – vermitteln organisationsspezifisches Wissen zu internen Strukturen und Arbeitsabläufen der Hochschulen. Durch die Kenntnis grundlegender Kommunikationswege und Methoden wird neuen Mitarbeitenden der Einstieg in die Arbeit erleichtert und bereits im Unternehmen tätigen Mitarbeitenden ein Überblick zu wichtigen aktuellen strategischen und operativen Abläufen vermittelt.*

## 1.1 Basisinformationen: Studium und Lehre (P)

In dieser Veranstaltung erhalten Sie einen Einblick in das hochschulübergreifende Leitbild des Leistungsbereichs Studium und Lehre. Dieses gilt als verbindliche Handlungsorientierung für alle Beteiligten am Lehr- und Lernprozess. Es werden Orientierungspunkte für die Ausgestaltung und Weiterentwicklung der Lehrprofile ebenso thematisiert wie ein fakultätsübergreifendes Qualitätsverständnis. Die im Leitbild formulierten Qualifizierungsziele, Kompetenzen und Strukturprinzipien werden hinsichtlich ihrer Umsetzung in allen Studiengängen diskutiert. Darüberhinaus werden disziplinübergreifende didaktische Leitlinien sowie das Qualitätsmanagement als kontinuierliches Monitoring von Studium und Lehre dargelegt. Die Grundlagen für die Weiterentwicklung eines Orientierungsrahmens für die weitere Genese von Studiengängen werden aus dem Leitbild abgeleitet. Zudem wird thematisiert, wie das interdisziplinäre und interprofessionelle Konzept unserer Hochschulen in der Lehre umgesetzt wird. Abschließend bieten wir Ihnen einen Überblick über unsere hochschuldidaktischen Fort- und Weiterbildungsmöglichkeiten. Folgende inhaltliche Aspekte bilden den Schwerpunkt:

- Verständnis des Leitbilds für Studium und Lehre
- Umsetzung von Qualifizierungszielen in Studiengängen
- Didaktische Leitlinien und Qualitätsmanagement
- Interdisziplinäre Konzepte und Weiterbildungsmöglichkeiten

### Termine

06.11.2024, 14 bis 16 Uhr (online)

### Leitung

Prof. Dr. Britta Wulfhorst, Geschäftsführerin Ilona Renken-Olthoff

### Anmeldung bzw. Abmeldung

[mitarbeiterfortbildung@ire.education](mailto:mitarbeiterfortbildung@ire.education)

- **Betreff:** Veranstaltungsnummer, Datum und Ort

### Zielgruppe

Alle Lehrenden aller Hochschulen

Teilnehmendenzahl: Nicht begrenzt

## 1.2 Basisinformationen: Forschung, Versorgung, Transfer (P)

In dieser Fortbildungsveranstaltung erhalten Sie einen detaillierten Einblick in das Zusammenspiel von Forschung, Versorgung und Wissenstransfer im akademischen Umfeld. Der Schwerpunkt liegt auf der Forschung, ihrer zentralen Rolle an unseren Hochschulen sowie den Strategien, um neue wissenschaftliche Erkenntnisse zu generieren und weiterzuentwickeln. Diskutiert wird, wie Forschungsergebnisse nachhaltig in den interdisziplinären Austausch überführt und über Fakultätsgrenzen hinweg geteilt werden können. Es werden aktuelle Forschungsschwerpunkte beleuchtet und Wege aufgezeigt, um den Transfer dieser Ergebnisse in übergreifende Forschungs- und Entwicklungsprojekte zu fördern. Ein besonderes Augenmerk liegt auf der Förderung von Forschungsk Kooperationen und der Weiterentwicklung von Transferstrategien. Inhaltliche Ziele beinhalten:

- Zusammenspiel von Forschung, Versorgung und Wissenstransfer
- Strategien zur Generierung und Weiterentwicklung von Forschungsergebnissen
- Forschungsergebnisse interdisziplinär austauschen und verbreiten
- Forschungsk Kooperationen fördern und Transferstrategien weiterentwickeln

Bitte beachten Sie, dass für Promovierende zudem gesonderte Veranstaltungen im Rahmen des CENE angeboten werden.

## Termine

13.12.2024, 9 bis 13 Uhr (online)

## Leitung

Prof. Dr. Tobias Stauber und Team aus den Prorektor:innen für Forschung sowie Forschern:innen unserer Hochschulen

## Anmeldung bzw. Abmeldung

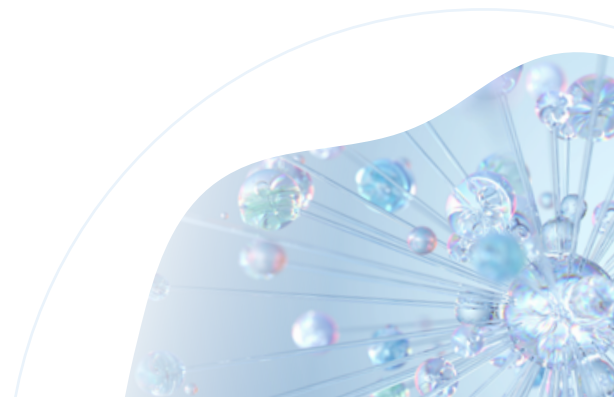
[mitarbeiterfortbildung@ire.education](mailto:mitarbeiterfortbildung@ire.education)

- **Betreff:** Veranstaltungsnummer, Datum und Ort

## Zielgruppe

Alle Forschenden aller Hochschulen

Teilnehmendenzahl: Nicht begrenzt



### 1.3 Basisinformationen: Prüfungswesen (P)

Zu den zentralen Aufgaben des Prüfungswesens gehören die Organisation und Durchführung von Prüfungen, die Unterstützung bei der Einhaltung der jeweiligen Prüfungsordnungen und bei der Umsetzung der Beschlüsse des zuständigen Zentralen Prüfungsausschusses. Das Angebot will durch intensive und aktuelle Informationen dazu beitragen, Fehler in Prüfungsverfahren zu vermeiden und den Ablauf und Umgang in zentralen Problemfeldern erläutern. Geboten werden konkrete Antworten zu Fragen rund um die Tätigkeiten des Prüfungswesens und Schnittstellen zum Zentralen Prüfungsausschuss, den Lehrenden und anderen Abteilungen. Es empfiehlt sich, diese Veranstaltung zu besuchen, bevor das Angebot zum Thema Prüfungsrecht gebucht wird.

Inhalte der Veranstaltung sind die Themen des Leitfadens Prüfungswesen, welcher in Kürze veröffentlicht wird.

- Kurzüberblick zu den Aufgaben und Rechtsgrundlagen
- Organisation, Dokumentation und Kommunikation im Prüfungswesen
- Prüfungszulassung von Studierenden
- Beschwerden und Widersprüche in Prüfungsverfahren
- Aktuelle Entscheidungen zu Härtefallanträgen (z.B. Nachteilsausgleiche)
- Verstöße gegen Prüfungsvorschriften (z.B. Plagiate und schwere Täuschungsversuche)
- Aktuelle Entscheidung über Prüfungsrücktritte und Säumnisfolgen

#### Termine

11.12.2024, 9 bis 11 Uhr (online, alle Lehrenden),  
11.12.2024, 14 bis 16 Uhr (online, alle Mitarbeitenden)

#### Leitung

Anja Gebhardt, Jessica Voy

#### Anmeldung bzw. Abmeldung

[mitarbeiterfortbildung@ire.education](mailto:mitarbeiterfortbildung@ire.education)

- **Betreff:** Veranstaltungsnummer, Datum und Ort

#### Zielgruppe

Alle Mitarbeitenden aller Hochschulen

Teilnehmendenzahl: Nicht begrenzt

#### 1.4 Arbeitsrecht für Führungskräfte (P)

Führungskräfte benötigen ein sicheres Verständnis für die grundlegenden rechtlichen Rahmenbedingungen im Arbeitsverhältnis, insbesondere in Bezug auf zentrale Führungsaufgaben. Neben den wichtigsten arbeitsrechtlichen Grundlagen werden spezifische Themen wie die Durchführung von Probezeit-, Rückkehr- und Entwicklungsgesprächen sowie die rechtssichere Erstellung von Arbeitszeugnissen behandelt. Ziel der Veranstaltung ist es, Führungskräfte zu befähigen, sich im Umgang mit Mitarbeitenden rechtlich richtig, aber auch angemessen und sensibel zu verhalten, um Risiken für die Hochschule zu minimieren und faire sowie transparente Arbeitsbedingungen zu fördern. Folgende inhaltliche Aspekte werden insbesondere angesprochen:

- Rechtliche Grundlagen des Arbeitsrechts
- Verantwortung und Haftung von Führungskräften
- Arbeitnehmerschutzvorschriften
- Umgang mit Fehlverhalten von Mitarbeitenden
- Probezeit und Probezeitgespräche
- Führen und Fördern von Mitarbeitenden (insb. Führen von Entwicklungsgesprächen)
- Umgang mit erkrankten Mitarbeitenden (insb. Führen von Rückkehrgesprächen)
- Erstellen von Arbeitszeugnissen

#### Termine

11.12.2024 und 17.3.2025, 9:30-15:00 Uhr (online)

#### Leitung

Prof. Dr. David Stoppelmann

#### Anmeldung bzw. Abmeldung

[mitarbeiterfortbildung@ire.education](mailto:mitarbeiterfortbildung@ire.education)

- **Betreff:** Veranstaltungsnummer, Datum und Ort

#### Zielgruppe

Führungskräfte des akademischen Lehrkörpers; Dekan:innen, Departmentleiter:innen, Studiengangsleiter:innen, Studienkoordinator:innen, Führungskräfte im Forschungsbereich; Führungskräfte im Hochschul- Und Wissenschaftsmanagement

#### Teilnehmendenzahl

Nicht begrenzt

### 1.5 Fortschrittskontrollgespräche für Studierende (P)

Diese Veranstaltung richtet sich an Mitarbeitende im Prüfungswesen, die Studierende durch strukturierte Fortschrittskontrollgespräche unterstützen. Sie lernen, wie Sie Gespräche zur Überprüfung des Studienfortschritts effizient und zielführend gestalten. Der Kurs vermittelt Techniken, um Herausforderungen frühzeitig zu erkennen, Studierende in ihrer Planung zu beraten und gemeinsam realistische Ziele festzulegen. Schwerpunkt sind Methoden der konstruktiven Kommunikation und die Rolle des Prüfungswesens in der Begleitung des Studienerfolgs.

- Effiziente Gestaltung von Fortschrittskontrollgesprächen erlernen
- Herausforderungen frühzeitig erkennen und beraten
- Konstruktive Kommunikationstechniken anwenden
- Studienerfolg durch Prüfungswesen begleiten

### Termine

- 02.12.2024, 14 bis 16 Uhr (Online)
- 05.12.2024, 14 bis 16 Uhr (Hamburg)

### Leitung

Anja Gebhardt

### Anmeldung bzw. Abmeldung

[mitarbeiterfortbildung@ire.education](mailto:mitarbeiterfortbildung@ire.education)

- **Betreff:** Veranstaltungsnummer, Datum und Ort

### Zielgruppe:

Mitarbeitende aus dem Prüfungsmanagement

### Teilnehmendenzahl

Max. 25 Personen





## 2. Forschung fördern

*Der Fortbildungsbereich – Forschung fördern – vermittelt Wissen zu Methoden und Prozessabläufen der Forschung an den Hochschulen im Hochschulverbund. Durch die Kenntnis diverser Förderungsmöglichkeiten und Vorgehensweisen bei der Beantragung und Durchführung von Projekten sollen Forschende unterstützt werden.*

### 2.1 Effektive Strategien zur Einwerbung von Fördermitteln an einer privaten Hochschule (F)

Die Durchführung von Forschungsvorhaben, die aus Drittmitteln finanziert sind, ist ein wichtiger Grundpfeiler akademischen Arbeitens auf höchstem Niveau. Da die Einwerbung von Drittmitteln immer häufiger auch zu einem Gradmesser der Reputation von Hochschullehrenden und Nachwuchswissenschaftler:innen wird, soll die Veranstaltung einen Überblick zu grundlegenden Überlegungen und Strategien einer erfolgreichen Antragstellung in der nationalen und internationalen Förderlandschaft vermitteln. In der Vortragsreihe mit wechselnden Referent:innen wird ein Blick auf folgende Themenbereiche geworfen:

- Wie finde ich passende Ausschreibungen?
- Formale Überlegungen und administrative Prozesse der Antragstellung
- Erfahrungsberichte erfolgreicher Antragstellung, z.B. im Rahmen der DFG-Netzwerke, G-BA Innovationsfonds, u.a.
- Erfahrungsberichte aus verschiedenen Fachbereichen
- Erfolgreiche Antragstellung durch Analyse abgelehnter Anträge

#### Termine:

28.04.2025, 13 bis 16 Uhr (online) oder  
30.09.2025, 13 bis 16 Uhr (online)

#### Leitung

-

#### Anmeldung bzw. Abmeldung

[mitarbeiterfortbildung@ire.education](mailto:mitarbeiterfortbildung@ire.education)

- **Betreff:** Veranstaltungsnummer, Datum und Ort

#### Zielgruppe

Forschende

#### Teilnehmendenzahl

Nicht begrenzt

## 2.2 Sprechstunde: Formale Überlegungen und administrative Prozesse der Antragstellung (F)

Die Beantragung von Fördermitteln für Forschungsvorhaben ist ein zentraler Bestandteil der wissenschaftlichen Karriere, bringt aber immer neue Fragen und Herausforderungen mit sich: Von der Wahl der geeigneten Förderlinie über die Projektkalkulation bis hin zu strategischen Überlegungen und individualisiertem Trouble-Shooting sind einige Hürden zu nehmen bis ein Antrag final eingereicht werden kann. In der regelmäßig stattfindenden offenen Sprechstunde des Forschungsmanagements haben Sie die Möglichkeit, Fragen zur Antragstellung Ihres Forschungsvorhabens zu stellen und von den Erfahrungen Ihrer Kolleg:innen zu profitieren. Die Sprechstunde ist als offenes Format konzipiert, zu dem alle interessierten Kolleg:innen sich zuschalten können. Sie findet i.d.R. am ersten Montag jeden Monats statt (Ausnahmen über den Jahreswechsel und die Sommermonate).

### Termine

04.11.2024, 02.12.2024, 03.02.2025,  
03.03.2025, 07.04.2025, 02.06.2025,  
01.07.2025, 10 bis 12 Uhr (online)

### Leitung

Anne Dietze

### Anmeldung bzw. Abmeldung

[mitarbeiterfortbildung@ire.education](mailto:mitarbeiterfortbildung@ire.education)

- **Betreff:** Veranstaltungsnummer, Datum und Ort

### Zielgruppe

Alle Forschenden aller Hochschulen

### Teilnehmendenzahl

Nicht begrenzt

### 2.3 Projektmanagement für die Wissenschaft (F)

Wissenschaftliche Projekte sind als individuelle und zielorientierte Vorhaben mittlerweile zum festen Bestandteil der Arbeit an Hochschulen geworden. Der Alltag von Forschenden und Hochschulzugehörigen ist in zunehmendem Maße durch projektbezogene Arbeit gekennzeichnet. Dies betrifft insbesondere, jedoch nicht ausschließlich, Forschungsvorhaben. Fähigkeiten und Kenntnisse im Bereich des Projektmanagements sind daher unabdingbar. Kritische Faktoren wie etwa klare Zielsetzungen, eine präzise Zeitplanung, gute Strategien im Datenmanagement und die Kenntnis aller Rahmenbedingungen und Ressourcen bestimmen den erfolgreichen Ablauf eines jeden Projekts. Die Veranstaltung zielt darauf ab, die wichtigsten Instrumente des Projektmanagements kompakt zu vermitteln. Teilnehmende erhalten die Möglichkeit, ihre bisherigen Vorgehensweisen in der Leitung und Durchführung von Forschungsprojekten zu überprüfen und zu optimieren.

- Zentrale Instrumente des Projektmanagements erlernen
- Projektzielsetzungen, Zeitplanung und Datenmanagement optimieren
- Rahmenbedingungen und Ressourcen effektiv nutzen
- Forschungsprojekte erfolgreich leiten und durchführen

#### Termine

16.01.2025, 13 bis 16 Uhr (online)

#### Leitung

Simon Schneider, Jan Siebels, Prof. Dr. Dietmar J. Wetzel

#### Anmeldung bzw. Abmeldung

[mitarbeiterfortbildung@ire.education](mailto:mitarbeiterfortbildung@ire.education)

- **Betreff:** Veranstaltungsnummer, Datum und Ort

#### Zielgruppe

Forschende, Hochschul- und Wissenschaftsmanagement

#### Teilnehmendenzahl

Nicht begrenzt

## 2.4 Gute wissenschaftliche Praxis (F)

Die Kenntnis und Einhaltung der Regeln guter wissenschaftlicher Praxis ist eine elementare Grundlage wissenschaftlichen Forschens. Alle Wissenschaftler:innen aus dem Hochschulverbund sind verpflichtet, die Grundsätze guter wissenschaftlicher Arbeit zu befolgen. Die Veranstaltung behandelt Themenbereiche wie etwa die Dokumentation von Forschungsschritten, die kritische Betrachtung der eigenen Arbeit unter ethischen Gesichtspunkten, die Stellung von Ethikanträgen und das Vermeiden von Plagiaten. Die Veranstaltung ist in besonderem Maße auch für Betreuende und den wissenschaftlichen Nachwuchs von Interesse.

- Grundsätze guter wissenschaftlicher Praxis verstehen und anwenden
- Forschungsschritte dokumentieren und Ethikanträge stellen
- Ethische Reflexion und Plagiatsvermeidung erlernen
- Relevanz für Betreuende und Nachwuchswissenschaftler erkennen

### Termine

09.12.2024, 13 bis 16 Uhr (online)

### Leitung

Prof. Dr. Sebastian Ocklenburg

### Anmeldung bzw. Abmeldung

[mitarbeiterfortbildung@ire.education](mailto:mitarbeiterfortbildung@ire.education)

- **Betreff:** Veranstaltungsnummer, Datum und Ort

### Zielgruppe

Forschende

### Teilnehmendenzahl

Nicht begrenzt

## 2.5 Open Science: Neue Wege der Wissenschaftskommunikation (F)

Neue Wege der digitalen Kommunikation ermöglichen einen offeneren Informationsaustausch innerhalb der Wissenschaft und fördern den Transfer von neuem Wissen in die Gesellschaft. Ein niedrigschwelliger Zugang zu Publikationen, Daten und wissenschaftlicher Software trägt zur Transparenz von Forschung bei und erhöht gleichzeitig die Leistungsfähigkeit der Wissenschaft durch eine bessere Informationsversorgung. Forschende spielen in der öffentlichen Kommunikation über Wissenschaft eine wichtige Rolle. Sie verfassen Kommentare, geben Interviews und sind in den klassischen und neuen Medien präsent. Dabei ist es unerlässlich, Themen zielgerichtet und verständlich zu vermitteln. Die Veranstaltung dient der Sensibilisierung für die Wissenschaftskommunikation. Teilnehmende lernen die wesentlichen Aspekte guter Kommunikation kennen und erfahren, welche Möglichkeiten sich ihnen durch Open Science-Methoden erschließen.

- Aspekte guter Wissenschaftskommunikation erlernen
- Open Science-Methoden und deren Nutzen verstehen
- Forschung verständlich und zielgerichtet vermitteln
- Rolle der Forschenden in der öffentlichen Kommunikation stärken

### Termine

13.01.2025, 13 bis 16 Uhr (online)

### Leitung

Prof. Dr. Anett Müller-Alcazar

### Anmeldung bzw. Abmeldung

[mitarbeiterfortbildung@ire.education](mailto:mitarbeiterfortbildung@ire.education)

- **Betreff:** Veranstaltungsnummer, Datum und Ort

### Zielgruppe

Forschende

### Teilnehmendenzahl

Nicht begrenzt

### 3. Kommunikation stärken

*Der Fortbildungsbereich – Kommunikation stärken – vermittelt Kommunikationsfähigkeiten für eine erfolgreiche und wertschätzende Zusammenarbeit an der MSH. Durch das Training von verschiedenen Kommunikationsmethoden und sprachlichen Fertigkeiten wird das Kommunikationsgeschick geschult und der Umgang mit individuellen Situationen und Zielgruppen reflektiert.*

#### 3.1 Englisch für Lehrende (F)

In vielen Fachbereichen läuft die relevante Forschung weitgehend auf Englisch ab. Sowohl Publikationen als auch Vorträge werden in dieser Sprache verfasst und abgehalten. Die Veranstaltung stellt ein Angebot dar, um die Sicherheit, die viele Lehrenden »im Bereich des Scientific English« aufweisen, insbesondere auch auf administrative Prozesse und Networking in einer internationalen Hochschullandschaft zu übertragen. Die Inhalte umfassen:

- E-Mail-Kommunikation
- Telefonieren auf Englisch
- Kurzpräsentation und Reflexion
- Cultural English, Intercultural Communication

#### Termine

20.01.2025 und 17.02.2025, 10 bis 15 Uhr (Hamburg)  
27.01.2025 und 24.03.2025, 10 bis 15 Uhr (Berlin)

#### Leitung

Norman Kennedy

#### Anmeldung bzw. Abmeldung

[mitarbeiterfortbildung@ire.education](mailto:mitarbeiterfortbildung@ire.education)

- **Betreff:** Veranstaltungsnummer, Datum und Ort

#### Zielgruppe

Lehrende

#### Teilnehmendenzahl

8 bis 12 Personen

### 3.2 Englisch für Mitarbeitende im Hochschul- und Wissenschaftsmanagement (F)

In vielen Bereichen des Hochschul- und Wissenschaftsmanagements, so unter anderem auch beim Austausch mit Forschenden und Mittelgebern, ist eine spontane und sichere Kommunikation auf Englisch gefragt. Die Veranstaltung bietet eine Einführung in die speziellen Anforderungen administrativer Kommunikation im internationalen Hochschulsektor. Die Inhalte umfassen:

- E-Mail-Kommunikation
- Telefonieren auf Englisch
- Erstkontakt und Beratungsgespräche

#### Termine

13.01.2025 und 10.02.2025, 10 bis 15 Uhr (Hamburg)  
03.02.2025 und 24.02.2025, 10 bis 15 Uhr (Berlin)

#### Leitung

Norman Kennedy

#### Anmeldung bzw. Abmeldung

[mitarbeiterfortbildung@ire.education](mailto:mitarbeiterfortbildung@ire.education)

- **Betreff:** Veranstaltungsnummer, Datum und Ort

#### Zielgruppe

Hochschul- und Wissenschaftsmanagement

#### Teilnehmendenzahl

8 bis 12 Personen



### 3.3 Kommunikation in schwierigen Situationen (F)

Dort wo viele Personen zusammenarbeiten, kann es mitunter zu Konflikten kommen. Mit Hilfe verschiedener Methoden vermittelt diese Veranstaltung Strategien zum Umgang mit Konflikten und reflektiert dabei sowohl Entstehungsbedingungen als auch Präventionsmaßnahmen für das Vermeiden von Konflikten. Ziel ist es dabei, das eigene Konfliktverhalten zu erkennen und Konflikte durch einen wertschätzenden Umgang mit potenziellen Konfliktpartener:innen zu vermeiden bzw. beizulegen. Insbesondere werden folgende Themenbereiche behandelt:

- Konflikte im Anfangsstadium erkennen und entschärfen
- Eigenes Konfliktverhalten erkennen und reflektieren
- Lösungsansätze entwickeln

#### Termin

03.03.2025, 9 bis 16 Uhr (Hamburg),

05.03.2025, 9 bis 16 Uhr (Berlin)

**Leitung:** Sven Kottysch

#### Anmeldung bzw. Abmeldung:

[mitarbeiterfortbildung@ire.education](mailto:mitarbeiterfortbildung@ire.education)

- **Betreff:** Veranstaltungsnummer, Datum und Ort

#### Zielgruppe

Hochschul- und Wissenschaftsmanagement

#### Teilnehmendenzahl

Nicht begrenzt



### 3.4 Crashkurs Future Skills: Von Agilität bis Zukunftsdenken (F)

Future Skills erweitern den Kanon wichtiger Schlüsselqualifikationen. Future Skills befähigen Menschen, sich in einer zunehmend digitalisierten und komplexen Welt erfolgreich zu bewegen. Dazu gehören z.B. agiles Arbeiten, Outside the Box-Denken, Problemlösungsfähigkeiten und Future Literacy. Unternehmen und Individuen, die diese Fähigkeiten beherrschen, sind besser auf die Anforderungen der Zukunft vorbereitet und können Veränderungen aktiv mitgestalten. In diesem Workshop wollen wir gemeinsam erkunden, welche Future Skills besonders relevant sind und wie wir diese gezielt entwickeln können.

- Klassische und moderne Kompetenzmodelle
- Future Skills – ein Überblick
- Agiles Arbeiten – Auf das Mindset kommt es an
- Lösungen finden durch „Thinking outside the Box“
- Future Literacy – Zukunft verstehen und gestalten

### Termine

11.02.2025, 9 bis 14 Uhr (Hamburg)

18.02.2025, 9 bis 14 Uhr (Berlin)

### Leitung

Prof. Dr. Rainer Zeichhardt

### Anmeldung bzw. Abmeldung

[mitarbeiterfortbildung@ire.education](mailto:mitarbeiterfortbildung@ire.education)

- **Betreff:** Veranstaltungsnummer, Datum und Ort

### Zielgruppe

Hochschul- und Wissenschaftsmanagement

### Teilnehmendenzahl

Nicht begrenzt

### 3.5 Crashkurs Führung (F)

Führung kann entscheidend zum Teamerfolg beitragen. Führungskräfte geben Teams Orientierung, setzen Ziele und fördern die Zusammenarbeit. In diesem Workshop werden wichtige Grundlagen der Führung vermittelt ebenso wie aktuelle Leadership-Trends vorgestellt. Anhand konkreter Situationen aus der Praxis werden die Herausforderungen für Führungskräfte illustriert und gemeinsam mit den Teilnehmenden best practice Lösungen erarbeitet.

- Führung, Management und Leadership – moderne Konzepte im Überblick
- Was bedeutet „erfolgreiche“ Führung?
- Aufgaben und Rollen einer Führungskraft
- Bring your own case: Erfolgreiche Teamführung in der Praxis (z.B. schwierige Gespräche führen, Teammitglieder motivieren)

### Termine

05.03.2025, 12 bis 14 Uhr (Hamburg)

26.02.2025, 12 bis 14 Uhr (Berlin)

### Leitung

Prof. Dr. Rainer Zeichhardt

### Anmeldung bzw. Abmeldung

[mitarbeiterfortbildung@ire.education](mailto:mitarbeiterfortbildung@ire.education)

- **Betreff:** Veranstaltungsnummer, Datum und Ort

### Zielgruppe

Führungskräfte Lehre, Forschung, Versorgung

### Teilnehmendenzahl

Nicht begrenzt



### 3.6 Erfolgreiche Teamführung (F)

Das Seminar „Erfolgreiche Teamführung“ vermittelt alltagstaugliche Strategien und Techniken für eine effektive und motivierende Führung von Teams. In dem Seminar werden typische Herausforderungen von Führungskräften besprochen und gemeinsam Lösungen entwickelt. Die Teilnehmenden lernen, wie sie die Stärken ihrer Teammitglieder gezielt einsetzen, eine offene Kommunikation fördern, Konflikte konstruktiv lösen und eine produktive Arbeitsatmosphäre schaffen können. Im Fokus steht die Entwicklung von Führungsqualitäten, die sowohl Klarheit als auch Empathie vereinen, um Teams erfolgreich zu leiten und gemeinsame Ziele zu erreichen. Das Seminar bietet wertvolle Impulse für alle, die ihre Teamführungs Kompetenzen weiter ausbauen möchten.

- Grundlagen der Teamführung
- Kommunikation im Team
- Motivation und Teamentwicklung
- Delegation und Verantwortung
- Konfliktmanagement
- Feedbackkultur etablieren

### Termine

31.01.2025, 12 bis 14 Uhr (Hamburg)

07.02.2025, 12 bis 14 Uhr (Berlin)

### Leitung

Prof. Dr. Markus Langenfurth

### Anmeldung bzw. Abmeldung

[mitarbeiterfortbildung@ire.education](mailto:mitarbeiterfortbildung@ire.education)

- **Betreff:** Veranstaltungsnummer, Datum und Ort

### Zielgruppe

Führungskräfte Lehre, Forschung, Versorgung

### Teilnehmendenzahl

Nicht begrenzt

## 4. Arbeitssicherheit & Gesundheit

*Die Veranstaltungen des Themenbereichs – Arbeitssicherheit & Gesundheit – dienen den Mitarbeitenden zur Etablierung einer nachhaltigen Arbeitsweise und tragen zur damit verbundenen Steigerung der Arbeitszufriedenheit und -qualität im Unternehmen bei. Darüber hinaus können sich Mitarbeitende zu Ersthelfer:innen ausbilden lassen, um im Notfall zur Sicherheit aller Hochschulangehörigen beizutragen.*

### 4.1 Notfallmanagement und Erste Hilfe (P)

Auch an Hochschulen ereignen sich hin und wieder medizinische Notfallsituationen. Die Deutsche Gesetzliche Unfallversicherung registriert dabei, dass ein Drittel der jährlich rund 20.000 Notfälle an Hochschulen während des Unterrichts bzw. in Seminaren und Vorlesungen passieren. Meist handelt es sich dabei um plötzliche Bewusstlosigkeit, Herz-Kreislauf-Stillstand oder einen allergischen Schock. Gerade im Unternehmensverbund mit Hochschulen für Gesundheit und Medizin muss in solchen Situationen eine rasche und kompetente Erste Hilfe sichergestellt sein. Vor diesem Hintergrund werden in Tagesseminaren wichtige Erste-Hilfe-Maßnahmen trainiert und das Notfallmanagement der Hochschulen ausführlich dargestellt.

- Schnelle und kompetente Reaktion in medizinischen Notsituationen trainieren
- Notfallmanagement an Hochschulen erlernen
- Grundlagen der Wiederbelebung und Wundversorgung verstehen

Die Teilnahme an dieser Veranstaltung ist verpflichtend für alle Mitar-

beitenden des Hochschul- und Wissenschaftsmanagments und alle Lehrenden, die das Angebot noch nicht in Anspruch genommen haben. Weiterbildungsnachweise – auch von anderen Anbietern – müssen innerhalb von zwei Jahren eingereicht werden.

### Termine

04.11.2024 oder 18.11.2024 oder 02.12.2024, 9 bis 16.30 Uhr (Hamburg),  
09.11.2024 oder 16.11.2024 oder 18.01.2025 oder 15.02.2025, 9 bis 16.30 Uhr  
(Berlin), 07.12.2024, 9 bis 16.30 Uhr (Erfurt)

### Leitung

Burak Cebeci (Hamburg), Joe Ryan (Berlin und Erfurt)

### Anmeldung bzw. Abmeldung

[mitarbeiterfortbildung@ire.education](mailto:mitarbeiterfortbildung@ire.education)

- **Betreff:** Veranstaltungsnummer, Datum und Ort

### Zielgruppe

Alle Mitarbeitenden

### Teilnehmendenzahl

Mind. 6 Personen

#### 4.2 Brandschutz: Ausbildung zum:zur Brandschutzhelfer:in (P)

Den Teilnehmenden wird theoretisches Grundwissen über den Brandschutz im Haushalt und im Unternehmen vermittelt. Desweiteren findet eine Einweisung in richtiges Verhalten im Brandfall, bei der Bekämpfung von Entstehungsbränden sowie der technischen Hilfeleistung und des Umwelt- und Atemschutzes statt. Inhalt nach DGUV Information 205-023:

- Grundzüge des Brandschutzes
- Betriebliche Brandschutzorganisation
- Funktion und Wirkungsweise von Feuerlöscheinrichtungen
- Gefahren durch Brände
- Verhalten im Brandfall
- Praxis: Training mit Feuerlöschern

Die Veranstaltung ist kostenfrei, aber verpflichtend für ausgewählte Mitarbeitende des Hochschul- und Wissenschaftsmanagements, aber auch für alle anderen Mitarbeitenden in den Fakultäten und Instituten

#### Termine

28.10.2024 oder 11.11.2024 oder 25.11.2024, 8 bis 17 Uhr (Hamburg),  
07.11.2024, 13 bis 16.30 (MSB Berlin),  
21.11.2024, 13 bis 16.30 Uhr (BSP Berlin),  
25.10., 10 bis 13.30 Uhr (Erfurt),  
24.10.2024, 10 bis 13.30 Uhr (Potsdam)

#### Leitung

Marcel Göllner

#### Anmeldung bzw. Abmeldung

[mitarbeiterfortbildung@ire.education](mailto:mitarbeiterfortbildung@ire.education)

- **Betreff:** Veranstaltungsnummer, Datum und Ort

#### Zielgruppe

Alle Mitarbeitenden

#### Teilnehmendenzahl

Mind. 12, max. 24 Personen

### 4.3 Rückenschule am Arbeitsplatz (F)

Das Arbeiten am Schreibtisch bringt für den Rücken eine Vielzahl von gesundheitlichen Risiken mit sich. Um vorbeugende Maßnahmen durchzuführen, wirken präventive Verhaltensweisen und Haltungen am Arbeitsplatz. Dies bietet die Möglichkeit, sich gesundheitsförderlich und achtsam im Arbeitsalltag zu bewegen. Die Inhalte im Überblick:

- Arbeitsplatzanalyse anhand von Praxisbeispielen
- Umgang mit Schmerz, Entspannung, Stressbewältigung, Bewegungspausen am Arbeitsplatz
- Trainingszirkel – Einsatz von Kleingeräten
- Risiko- und Schutzfaktoren am Arbeitsplatz

### Termine

Jeweils Montags, 04.11.2024 bis 09.12.2024, 17 bis 18 Uhr  
(Physiotherapie Praxis Hamburg, Am Sandtorkai 76)

### Leitung

Janne Sandmann, B. Sc. Physiotherapeutin

### Anmeldung bzw. Abmeldung

[mitarbeiterfortbildung@ire.education](mailto:mitarbeiterfortbildung@ire.education)

- **Betreff:** Veranstaltungsnummer, Datum und Ort

### Zielgruppe

Alle Mitarbeitenden

### Teilnehmendenzahl

Max. 10 Personen



#### 4.4 Psychologische Ersthilfe für Lehrende (F)

Ein Hochschulalltag ist geprägt von einem engen Miteinander und regem Austausch untereinander. So bleibt es nicht aus, dass wir als Lehrende in Seminaren und Vorlesungen auch in Berührung mit privaten Themen der Studierenden kommen. In manchen Situationen kann es dazu kommen, dass psychologische Hilfe erforderlich ist. Um Lehrende im Umgang mit schwierigen psychologischen Situationen, psychischen Krisen und Störungen zu schulen, soll dieser Workshop eine theoretische Grundlage mit praktischen Anwendungen bieten. Es werden unterschiedliche psychische Themen gemeinsam beleuchtet, wichtige theoretische Hintergrundinformationen gegeben und praktische Übungen trainiert, die eine psychologische Ersthilfe für Lehrende darstellt. Die Inhalte im Einzelnen sind:

- Einführung in psychologische Ersthilfe im Rahmen der Hochschule mit juristischen Aspekten
- Besprechung der Indikatoren zum Einschreiten in der Rolle als Lehrperson
- Besprechung psychischer Belastungsbereiche bei Studierenden mit Praxisbeispielen und Übungen
- Schwerpunkte der psychischen Belastungsbereiche liegen auf Angst, Trauma und psychischen Krisen/ Depressivität

#### Termine

11.02.2024, 9 bis 15 Uhr (Hamburg),  
14.02.2024, 9 bis 15 Uhr (Berlin)

#### Leitung

Marie Bergmann, Janna Wigger

#### Anmeldung bzw. Abmeldung

[mitarbeiterfortbildung@ire.education](mailto:mitarbeiterfortbildung@ire.education)

- **Betreff:** Veranstaltungsnummer, Datum und Ort

#### Zielgruppe

Lehrende

#### Teilnehmendenzahl

Mind. 6 Personen

#### 4.5 Achtsamkeit und Meditation im Arbeitsalltag (F)

Hochschulen sind bedeutende Orte für die Entwicklung von Menschen. Das Potenzial dieser Orte für Entwicklungsprozesse ist wesentlich dadurch geprägt, wie bewusst die Menschen sind, die an der Hochschule tätig sind und von denen insbesondere die Studierenden lernen – wie bewusst im Umgang miteinander, in der Vorbereitung und Durchführung von Lehrveranstaltungen, in Prüfungs-, Beratungs- und Servicesituationen. Kontemplative Übungen zur Schulung der Bewusstheit können dazu beitragen sich selbst zu entwickeln, zugunsten beruflicher und privater Kontexte. Primäres Ziel des Fortbildungsangebotes ist es, kontemplative Übungen zur Schulung der Bewusstheit zu erfahren. Gleichzeitig bietet die Diskussion des Forschungsstandes zu Meditation und Achtsamkeit im Arbeitsalltag eine differenzierte Betrachtung der Praktiken. Die Inhalte im Einzelnen sind:

- Erfahrung von Methoden zur Schulung von Bewusstheit
- Erfahrungsaustausch und Reflexion in der Gruppe
- Übungen zur Schulung der eigenen Bewusstheit im Hochschulalltag
- Forschungsstand Meditation & Achtsamkeit im Hochschulbildungskontext

#### Termine

05.12.2024, 9 bis 16 Uhr (Hamburg)

06.12.2024, 9 bis 16 Uhr (Berlin)

#### Leitung

Prof. Dr. Julia Göhler

#### Anmeldung bzw. Abmeldung

[mitarbeiterfortbildung@ire.education](mailto:mitarbeiterfortbildung@ire.education)

- **Betreff:** Veranstaltungsnummer, Datum und Ort

#### Zielgruppe

Alle Mitarbeitenden

#### Teilnehmendenzahl

Mind. 6 Personen



## 5. Hochschulwissen anwenden

*Die Fortbildungsangebote des Bereichs – Hochschulwissen anwenden – vermitteln organisationsspezifisches Know-How zu internen Prozessen der Hochschulen. Durch die Kenntnis grundlegender Anforderungen und spezifischer Methoden werden Arbeitsabläufe optimiert.*

### 5.1 Leitfaden Akkreditierungsverfahren (F)

Private Hochschulen müssen sich regelmäßig externen Prüfprozessen unterziehen. Neben der Akkreditierung von Studiengängen stehen dabei auch Themen des Qualitätsmanagements im Vordergrund. Ziel der Veranstaltung ist es, die Hintergründe und Prozessabläufe von Programmakkreditierungen besser zu verstehen, wichtige Erfolgsfaktoren zu identifizieren und eine optimale Vorbereitung der Verfahren sicherzustellen. Es werden aktuelle Standards und Kernthemen vorgestellt und durch Fallbeispiele ergänzt.

- Verlauf des Prozesses einer Programmakkreditierung – inhaltlich und zeitlich
- Unterschiedliche Anforderungen an neue Studienprogramme und Studienprogramme, die erneut akkreditiert werden
- Antragsunterlagen und deren Bearbeitung
- Möglichkeiten für Änderungen im Studienprogramm im Rahmen der Akkreditierung
- Anforderungen bei der Vor-Ort-Begutachtung und Vorbereitung darauf
- Möglichkeiten von Änderungen nach der Vor-Ort-Begutachtung

### Termine

16.12.2024, 14 bis 17 Uhr (online)

### Leitung

Prof. Dr. Britta Wulfhorst, Ilona Renken-Olthoff und Team

### Anmeldung bzw. Abmeldung

[mitarbeiterfortbildung@ire.education](mailto:mitarbeiterfortbildung@ire.education)

- **Betreff:** Veranstaltungsnummer, Datum und Ort

### Zielgruppe

Hochschul- und Wissenschaftsmanagement

### Teilnehmendenzahl

Nicht begrenzt

## 5.2 Leitfaden Berufungskommission (F)

Die Arbeit in Berufungskommissionen zählt zu den wichtigsten Aufgaben von Hochschullehrenden. Berufungsverfahren haben das Ziel, hervorragende Wissenschaftler:innen zu gewinnen und ihre Passung für einen bestimmten Aufgabenbereich zu überprüfen. Die Veranstaltung vermittelt einen Überblick über die Rechte und Pflichten als Mitglied einer Berufungskommission. Sie richtet sich dabei sowohl an Lehrende als potentielle Mitglieder in Berufungskommissionen als auch an Vorsitzende von Kommissionen. Dabei werden folgende Themenbereiche behandelt:

- Rechte und Pflichten in Berufungskommissionen verstehen
- Exzellente Wissenschaftler für Hochschulstellen gewinnen
- Lehrende und Vorsitzende in Berufungsverfahren unterstützen
- Überblick über Berufungsverfahren und -prozesse erhalten

### Termine

17.12.2024, 9 bis 13 Uhr (online)

### Leitung

Dr. Anke Empting

### Anmeldung bzw. Abmeldung

[mitarbeiterfortbildung@ire.education](mailto:mitarbeiterfortbildung@ire.education)

- **Betreff:** Veranstaltungsnummer, Datum und Ort

### Zielgruppe

Professor:innen, Dekan:innen, Departmentleiter:innen

### Teilnehmendenzahl

Mind. 6, max. 25 Personen

### 5.3 Big Pad-Schulung (P)

Big Pads sind große interaktive Whiteboards, die für eine interessante und interaktive Unterrichtsgestaltung eingesetzt werden können. Big Pads vereinen Computer, Beamer, Tafel und Flipcharts in einem und können dabei entweder per Hand, Maus oder Tastatur bedient werden. Während dieser Schulung werden grundlegende Kenntnisse vermittelt und praktisch geübt. Ziel der Schulung ist es, aufzuzeigen, wie das Big Pad in der Lehre und in spezifischen Teilbereichen effektiv eingesetzt werden kann. Teilnehmenden wird zudem die Möglichkeit geboten, bereits im Vorfeld Fragen zu formulieren. Grundsätzliche Inhalte der Veranstaltung sind:

- Grundlagen der Nutzung von Big Pads erlernen
- Praktische Übungen zur interaktiven Unterrichtsgestaltung durchführen
- Effektiven Einsatz in der Lehre aufzeigen

#### Termine

08.10.2024, 13 bis 16 Uhr (Hamburg)

#### Leitung

Stepan Schmidt

#### Anmeldung bzw. Abmeldung

[mitarbeiterfortbildung@ire.education](mailto:mitarbeiterfortbildung@ire.education)

- **Betreff:** Veranstaltungsnummer, Datum und Ort

#### Zielgruppe

Lehrende

#### Teilnehmendenzahl

Mind. 6, max. 15 Personen

#### 5.4 Einsatz von SMART Boards und Microsoft 365 in der Lehre (P)

Die Veranstaltung "Einsatz von SMART Boards und Microsoft 365 in der Lehre" zeigt, wie Lehrkräfte SMART Boards und die Tools von Microsoft 365 nutzen können, um den Unterricht digital zu gestalten und zu verbessern. Im Fokus steht dabei der Präsenzunterricht. Die Teilnehmenden lernen, wie sie Anwendungen wie Teams und OneNote einsetzen, um Kommunikation, Zusammenarbeit und Organisation im Unterricht zu fördern. Die Veranstaltung richtet sich an Lehrkräfte, die ihre digitalen Kompetenzen erweitern und ihren Unterricht mit neuen Instrumenten anreichern möchten.

- Grundlagen der SMART Boards (BigPads)
- Praxisbeispiele: Einsatz des SMART Boards im Unterricht
- Microsoft Teams im Präsenzunterricht einsetzen
- Aufgaben und Übungen in Teams erstellen
- OneNote als digitales Notizwerkzeug
- Diskussion, Austausch und Best Practice

#### Termine

21.11.2024, 12 bis 15 Uhr (Berlin)

#### Leitung

Prof. Dr. Markus Langenfurth

#### Anmeldung bzw. Abmeldung

[mitarbeiterfortbildung@ire.education](mailto:mitarbeiterfortbildung@ire.education)

- **Betreff:** Veranstaltungsnummer, Datum und Ort

#### Zielgruppe

Lehrende

#### Teilnehmendenzahl

Mind. 6, max. 15 Personen

### 5.5 MS-Office (F)

Ein sicherer Umgang mit MS-Office, insbesondere Microsoft Word, ist für Mitarbeitende im Hochschulmanagement von großer Bedeutung, um den Arbeitsalltag effizient zu gestalten. Diese Schulung vermittelt Ihnen die wesentlichen Grundlagen sowie fortgeschrittene Funktionen von Microsoft Word, die Ihnen dabei helfen, Dokumente professionell und zeitsparend zu erstellen. Sie lernen, wie Sie Textdokumente strukturiert aufbereiten, ansprechend formatieren und für verschiedene Zwecke passgenau gestalten können. Ziel der Veranstaltung ist es, Ihnen Werkzeuge und Techniken an die Hand zu geben, mit denen Sie Ihre tägliche Arbeit optimieren und produktiver gestalten.

- Arbeiten mit Formatvorlagen, Formatierung, Seitenlayout
- Seitenzahlen, Kopf- und Fußzeilen, Querverweise
- Verzeichnisse aller Art (Inhalts- oder Abbildungsverzeichnis)

### Termine

28.11.2024, 14 bis 16 Uhr (online)

### Leitung

Celine Schweinfurth

### Anmeldung bzw. Abmeldung

[mitarbeiterfortbildung@ire.education](mailto:mitarbeiterfortbildung@ire.education)

- **Betreff:** Veranstaltungsnummer, Datum und Ort

### Zielgruppe

Alle Mitarbeitenden

### Teilnehmendenzahl

Mind. 6, max. 30 Personen

## 5.6 Excel im Hochschulalltag (F)

Das Seminar "Excel im Hochschulalltag" vermittelt die Grundlagen zur Nutzung von Microsoft Excel im Hochschulalltag. Die Teilnehmenden lernen die wichtigsten Funktionen und Werkzeuge kennen, um Tabellen zu erstellen, Daten zu organisieren und einfache Berechnungen durchzuführen. Themen wie Zellformatierung, Formeln, Filter, Sortieren und die Erstellung von Diagrammen werden praxisnah erklärt. Ziel des Seminars ist es, den sicheren Umgang mit Excel zu erlernen, um alltägliche Aufgaben effizient zu bewältigen und Daten übersichtlich zu analysieren. Es richtet sich an Anfänger:innen, die ihre Excel-Kenntnisse aufbauen möchten.

- Einführung in die Excel-Oberfläche
- Arbeiten mit Zellen und Tabellen
- Grundlagen der Zellformatierung
- Einfache Formeln und Funktionen
- Daten sortieren und filtern
- Erstellen und Bearbeiten von Diagrammen
- Tipps und Tricks für Anfänger

## Termine

05.12.2024, 11 bis 16 Uhr (Berlin)

06.12.2024, 12 bis 17 Uhr (Hamburg)

## Leitung

Prof. Dr. Markus Langenfurth

## Anmeldung bzw. Abmeldung

[mitarbeiterfortbildung@ire.education](mailto:mitarbeiterfortbildung@ire.education)

- **Betreff:** Veranstaltungsnummer, Datum und Ort

## Zielgruppe

Alle Mitarbeitenden

## Teilnehmendenzahl

Mind. 6, max. 15 Personen

### 5.7 JASP Schulung (F)

In dieser Veranstaltung lernen Sie die Grundlagen des Open-Source-Programms JASP (Jeffreys's Amazing Statistics Program) kennen, das sich besonders für statistische Analysen in der Forschung und Lehre eignet. JASP bietet eine benutzerfreundliche Oberfläche, die es Ihnen ermöglicht, gängige statistische Methoden wie deskriptive Statistiken, t-Tests, ANOVAs und Regressionsanalysen durchzuführen – und das alles ohne komplexe Programmierkenntnisse. Wir werden uns mit den folgenden Themen beschäftigen:

- Einführung in die Benutzeroberfläche von JASP
- Import und Bearbeitung von Daten
- Durchführung und Interpretation von statistischen Tests
- Erstellen von Publikations-fertigen Ergebnissen

### Termine

28.11.2024, 15 bis 18 Uhr (online)

### Leitung

Norman Knabe

### Anmeldung bzw. Abmeldung

[mitarbeiterfortbildung@ire.education](mailto:mitarbeiterfortbildung@ire.education)

- **Betreff:** Veranstaltungsnummer, Datum und Ort

### Zielgruppe

Alle Mitarbeitenden

### Teilnehmendenzahl

Nicht begrenzt

## 5.8 Urheberrecht (F)

Die Nutzung von schutzfähigen Werken im Zusammenhang mit Lehre und Forschung stellt für Hochschulen ein sensibles Thema dar. Bei Verstößen kann es zu Abmahnungen, Geltendmachungen von Schadensersatzansprüchen sowie Korrespondenzen mit Rechtsanwält:innen kommen. Da die Rechtslage in vielen Fällen nicht zwangsläufig transparent ist, zielt die Veranstaltung darauf ab, Teilnehmende für die Thematik „Urheberrecht“ zu sensibilisieren. Dabei werden folgende Themengebiete behandelt:

- Nutzung von Fremdmaterialien für Lehrveranstaltungen und Texte
- Randbedingungen für das Einstellen von Lehrmaterialien auf Hochschulplattformen
- Weiterverarbeitung und Veränderung von Fremdmaterialien

## Termine

16.12.2024, 16 bis 17 Uhr (online)

## Leitung

Dr. Nils Rauer

## Anmeldung bzw. Abmeldung

[mitarbeiterfortbildung@ire.education](mailto:mitarbeiterfortbildung@ire.education)

- **Betreff:** Veranstaltungsnummer, Datum und Ort

## Zielgruppe

Forschende, Lehrende, Hochschul- und Wissenschaftsmanagement

## Teilnehmendenzahl

Mind. 6, max. 15 Personen





## 5.9 Prüfungsrecht (F)

Die Abnahme von Prüfungen gehört zu den primären Dienstaufgaben aller Lehrenden und zu den zentralen Bereichen des Hochschulmanagements. Leistungsbeurteilungen und Prüfungsverfahren sind konfliktträchtige und streitanfällige Tätigkeiten. Das Angebot will durch intensive und aktuelle Informationen zum Prüfungsrecht dazu beitragen, Fehler im Prüfungsverfahren zu vermeiden. Geboten werden konkrete Antworten zu allen wesentlichen Fragen rund um die hochschulische Prüfungstätigkeit der Wissenschaftler:innen und die Organisation, Dokumentation und Kommunikation aller Belange des Prüfungswesens durch das Hochschulmanagement. Inhalte der Veranstaltung sind:

- Kurzüberblick zu den Rechtsgrundlagen im Prüfungsrecht
- Wichtige Aspekte des Prüfungsverfahrens
- Prüfungs- und Bewertungsgrundsätze
- Besonderheiten nach der Notenbekanntgabe
- Besprechung aktueller Fallkonstellationen und Entscheidungen im Prüfungsrecht

## Termine

17.12.2024, 14 bis 17 Uhr (online),  
Aufbauseminar: 04.03.2025, 14 bis 17 Uhr (Hamburg) und 07.03.2025,  
14 bis 17 Uhr (Berlin)

## Leitung

Dr. Anke Empting

## Anmeldung bzw. Abmeldung

[mitarbeiterfortbildung@ire.education](mailto:mitarbeiterfortbildung@ire.education)

- **Betreff:** Veranstaltungsnummer, Datum und Ort

## Zielgruppe

Lehrende, Hochschul- und Wissenschaftsmanagement

## Teilnehmendenzahl

unbegrenzt

## 5.10 Datenschutz (F)

Die Einhaltung von datenschutzrechtlichen Bestimmungen hängt von einer ausreichenden Sensibilisierung und Schulung der Mitarbeitenden ab. Da hierdurch Datenschutzrisiken in erheblichem Maße reduziert werden können, soll die Basisschulung einen Überblick unter Berücksichtigung der Datenschutz-Grundverordnung geben. Dabei können insbesondere folgende Themenbereiche in Betracht kommen:

- Grundsätze des Datenschutzes
- Erlaubnisgrundlagen, Einwilligungen und rechtssichere Gestaltung
- Betroffenenrechte, Auskunftsanspruch
- Datentransfer an Dritte
- Datenschutzfolgeabschätzung, Verzeichnisse
- Sanktionen gegenüber der Hochschule und dem Einzelnen
- Exkurs: Datenschutz im Personalwesen

## Termine

11.12.2024, 13 bis 17 Uhr (online)

## Leitung

Dr. Kay Oelschlägel

## Anmeldung bzw. Abmeldung

[mitarbeiterfortbildung@ire.education](mailto:mitarbeiterfortbildung@ire.education)

- **Betreff:** Veranstaltungsnummer, Datum und Ort

## Zielgruppe

Alle Mitarbeitenden

## Teilnehmendenzahl

Nicht begrenzt



# Termine im Überblick 2024/2025

## 1. Unser Unternehmen leben

Nr.	Termin	Uhrzeit	Format	Veranstaltung	Leitung	Zielgruppe
1.1	06.11.2024	14 bis 16 Uhr	Online	Basisinformationen: Studium und Lehre (P)	Prof. Dr. Britta Wulfhorst, Ilona Renken-Olthoff	Lehrende aller Hochschulen
1.2	13.12.2024	9 bis 13 Uhr	Online	Basisinformationen: Forschung, Versorgung, Transfer (P)	Prof. Dr. Tobias Stauber und Team	Forschende aller Hochschulen
1.3	11.12.2024 (nur Lehrende) 11.12.2024	9 bis 11 Uhr 14 bis 16 Uhr	Online	Basisinformationen: Prüfungswesen (P)	Anja Gebhardt, Jessica Voy	Lehrende und Mitarbeitende aller Hochschulen
1.4	11.12.2024 und 17.3.2025	9.30 bis 15 Uhr	Online	Arbeitsrecht für Führungskräfte (P)	Prof. Dr. David Stoppelmann	Führungskräfte
1.5	Online: 02.12.2024 Hamburg: 05.12.2024	14 bis 16 Uhr	Hybrid	Fortschrittskon- trollgespräche für Studierende (P)	Anja Gebhardt	Mitarbeitende aus dem Prüfungswesen

## 2. Forschung fördern

Nr.	Termin	Uhrzeit	Format	Veranstaltung	Leitung	Zielgruppe
2.1	28.04.2025 oder 30.09.2025	13 bis 16 Uhr	Online	Effektive Strategien zur Einwerbung von Fördermitteln an einer privaten Hochschule (F)	Prof. Dr. Sven Hendrix und Team	Forschende
2.2	04.11.2024 oder 02.12.2024 oder 03.02.2025 oder 03.03.2025 oder 07.04.2025 oder 02.06.2025 oder 01.07.2025	10 bis 12 Uhr	Online	Sprechstunde: Formale Überlegungen und administrative Prozesse der Antragstellung (F)	Anne Dietze	Forschende aller Hochschulen
2.3	16.01.2025	13 bis 16 Uhr	Online	Projektmanagement für die Wissenschaft (F)	Simon Schneider, Jan Siebels, Prof. Dr. Dietmar J. Wetzel	Forschende, Hochschul- und Wissenschaftsmanagement
2.4	09.12.2024	13 bis 16 Uhr	Online	Gute wissenschaftliche Praxis (F)	Prof. Dr. Sebastian Ocklenburg	Forschende
2.5	13.01.2025	13 bis 16 Uhr	Online	Open Science: Neue Wege der Wissenschaftskommunikation (F)	Prof. Dr. Anett Müller-Alcazar	Forschende

### 3. Kommunikation stärken

Nr.	Termin	Uhrzeit	Format	Veranstaltung	Leitung	Zielgruppe
3.1	Hamburg: 20.01.2025 und 17.02.2025  Berlin: 27.01.2025 und 24.03.202	10 bis 15 Uhr	Präsenz	Englisch für Lehrende (F)	Norman Kennedy	Lehrende
3.2	Hamburg: 13.01.2025 und 10.02.2025  Berlin: 03.02.2025 und 24.02.2025	10 bis 15 Uhr	Präsenz	Englisch für Mitarbeitende im Hochschul- und Wissenschaftsmanagement (F)	Norman Kennedy	Forschende, Hochschul- und Wissenschaftsmanagement
3.3	Hamburg: 03.03.2025  Berlin: 05.03.2025	9 bis 16 Uhr	Präsenz	Kommunikation in schwierigen Situationen (F)	Sven Kottysch	Hochschul- und Wissenschaftsmanagement
3.4	Hamburg: 11.02.2025  Berlin: 18.02.2025	9 bis 14 Uhr	Präsenz	Crashkurs Future Skills: Von Agilität bis Zukunftsdanken (F)	Prof. Dr. Rainer Zeichhardt	Hochschul- und Wissenschaftsmanagement
3.5	Hamburg: 05.03.2025  Berlin: 26.02.2025	12 bis 14 Uhr	Präsenz	Crashkurs Führung (F)	Prof. Dr. Rainer Zeichhardt	Führungskräfte Forschung, Lehre, Versorgung
3.6	Hamburg: 31.01.2025  Berlin: 07.02.2025	12 bis 14 Uhr	Präsenz	Erfolgreiche Teamführung (F)	Prof. Dr. Markus Langenfurth	Führungskräfte Forschung, Lehre, Versorgung

## 4. Arbeitssicherheit und Gesundheit

Nr.	Termin	Uhrzeit	Format	Veranstaltung	Leitung	Zielgruppe
4.1	<p>Hamburg: 04.11.2024 oder 18.11.2024 oder 02.12.2024</p> <p>Berlin: 09.11.2024 oder 16.11.2024 oder 18.01.2025 oder 15.02.2025</p> <p>Erfurt: 07.12.2024</p>	9 bis 16.30 Uhr	Präsenz	Notfallmanagement und Erste Hilfe (P)	<p>Burak Cebeci (Hamburg)</p> <p>Joe Ryan (Berlin und Erfurt)</p>	Alle Mitarbeitenden
4.2	<p>Hamburg: 28.10.2024 oder 11.11.2024 oder 25.11.2024</p> <p>Berlin (MSB): 07.11.2024</p> <p>Berlin (BSP): 21.11.2024</p> <p>Erfurt: 25.10.2024</p> <p>Potsdam: 24.10.2024</p>	<p>8 bis 17 Uhr</p> <p>13 bis 16.30 Uhr</p> <p>13 bis 16.30 Uhr</p> <p>10 bis 13.30 Uhr</p> <p>10 bis 13.30 Uhr</p>	Präsenz	Brandschutz: Ausbildung zum:zur Brandschutzhelfer:in (P)	Marcel Göllner	Alle Mitarbeitenden
4.3	04.11.2024 bis 09.12.202	17 bis 18 Uhr	Präsenz	Rückenschule am Arbeitsplatz (F)	Janne Sandmann	Alle Mitarbeitenden

Nr.	Termin	Uhrzeit	Format	Veranstaltung	Leitung	Zielgruppe
4.4	Hamburg: 11.02.2024 Berlin: 14.02.2024	9 bis 15 Uhr	Präsenz	Psychologische Ersthilfe für Lehrende (F)	Marie Bergmann, Janna Wigger	Lehrende
4.5	Hamburg: 05.12.2024 Berlin: 06.12.2024	9 bis 16 Uhr	Präsenz	Achtsamkeit und Meditation im Arbeitsalltag (F)	Prof. Dr. Julia Göhler	Alle Mitarbeitenden



## 5. Hochschulwissen anwenden

Nr.	Termin	Uhrzeit	Format	Veranstaltung	Leitung	Zielgruppe
5.1	16.12.2024	14 bis 17 Uhr	Online	Leitfaden Akkreditierungsverfahren	Prof. Dr. Britta Wulfhorst, Ilona Renken-Olthoff und Team	Hochschul- und Wissenschaftsmanagement
5.2	17.12.2024	9 bis 13 Uhr	Online	Leitfaden Berufungskommission (F)	Dr. Anke Empting	Professor:innen, Dekan:innen, Departmentleiter:innen
5.3	Hamburg: 08.10.2024	13 bis 16 Uhr	Präsenz	Big Pad-Schulung	Stepan Schmidt	Lehrende
5.4	Berlin: 21.11.2024	12 bis 15 Uhr	Präsenz	Einsatz von SMART Boards und Microsoft 365 in der Lehre (P)	Prof. Dr. Markus Langenfurth	Alle Mitarbeitenden
5.5	28.11.2024	14 bis 16 Uhr	Präsenz	MS-Office (F)	Celine Schweinfurth	Alle Mitarbeitenden
5.6	Berlin: 05.12.2024 Hamburg: 06.12.2024	11 bis 16 Uhr 12 bis 17 Uhr	Präsenz	Excel im Hochschulalltag (F)	Prof. Dr. Markus Langenfurth	Alle Mitarbeitenden
5.7	28.11.2024	15 bis 18 Uhr	Online	JASP Schulung	Norman Knabe	Alle Mitarbeitenden
5.8	16.12.2024	16 bis 17 Uhr	Online	Urheberrecht (F)	Dr. Nils Rauer	Forschende, Lehrende, Hochschul- und Wissenschaftsmanagement
5.9	17.12.2024; Aufbauseminar: 04.03.2025, 14 bis 17 Uhr (Hamburg) und 07.03.2025, 14 bis 17 Uhr (Berlin)	14 bis 17 Uhr	Hybrid	Prüfungsrecht (F)	Dr. Anke Empting	Forschende, Lehrende, Hochschul- und Wissenschaftsmanagement
5.10	11.12.2024	13 bis 17 Uhr	Online	Datenschutz (F)	Dr. Kay Oelschlägel	Alle Mitarbeitenden

## Teilnahme und Geschäftsbedingungen

Die IRE GmbH haftet nicht für die inhaltliche Richtigkeit und Anwendbarkeit der von den Referent:innen vermittelten Lehrinhalte.

Sollten die Veranstaltungen durch Krankheit von Referent:innen, durch Unterbelegung oder durch andere, nicht von der IRE GmbH zu vertretende Gründe kurzfristig abgesagt werden müssen, entsteht Teilnehmenden nur ein Anspruch auf Rückerstattung bereits gezahlter Veranstaltungsgebühren. Weitergehende Schadensersatzansprüche sind auch dann ausgeschlossen, wenn Teilnehmenden bereits weitere Kosten, z. B. Buchung einer Unterkunft, Anreise o. ä. entstanden sind. Sollten Teilnehmende an einer kostenpflichtigen Veranstaltung absagen, so besteht – unabhängig vom Grund der Absage – Anspruch auf Rückerstattung der Veranstaltungsgebühr von

- 100 %, wenn früher als 4 Wochen vor Veranstaltungsbeginn abgesagt wird,
- 50 %, wenn er zwischen 2 und 4 Wochen vor Veranstaltungsbeginn abgesagt wird,
- 30 %, wenn er zwischen 1 und 2 Wochen vor Veranstaltungsbeginn abgesagt wird.

Bei noch kurzfristigerer Absage wird die volle Veranstaltungsgebühr fällig. Kostenloses Rücktrittsrecht besteht innerhalb von sieben Tagen nach Vertragsabschluss. Bei mehrteiligen Veranstaltungen ist die Absage von einzelnen Veranstaltungsteilen nicht möglich. Bei Nichtteilnahme an einzelnen Veranstaltungsteilen wird die gesamte

Veranstaltungsgebühr sofort fällig. Absagen bedürfen in jedem Fall der Schriftform (per E-Mail an [mitarbeiterfortbildung@ire.education](mailto:mitarbeiterfortbildung@ire.education)). Veranstaltungen oder Veranstaltungsteile, die von Teilnehmenden durch Krankheit oder aus anderen Gründen nicht wahrgenommen werden können, werden nicht rückvergütet.

Teilnehmende können ihre Veranstaltungsplätze nicht untereinander tauschen oder Vertreter:innen benennen. Sie können allerdings schriftlich Vorschläge machen. Die Veranstaltungsplatzvergabe ist allein Angelegenheit der IRE GmbH.

Ein Veranstaltungsplatz gilt im Einvernehmen von Teilnehmenden und IRE GmbH als bestätigt, wenn folgende Voraussetzungen erfüllt sind:

- eine schriftliche (auch per E-Mail), verbindliche, vollständige Anmeldung liegt vor,
- die speziellen Teilnahmebedingungen für die Veranstaltung sind erfüllt,
- dem:der Bewerber:in liegt eine schriftliche Veranstaltungsplatzbestätigung (auch per E-Mail) der Hochschulen vor und die Veranstaltungsgebühr der kostenpflichtigen Veranstaltung wurde nachweislich bezahlt.

Die Veranstaltungsteilnehmenden halten sich in den Veranstaltungsräumen auf eigene Gefahr auf.

## Ansprechpartner:innen

Sollten Sie über das Angebot hinaus Weiterbildungsbedarf oder Ideen für neue Weiterbildungsthemen haben bzw. selber Themen anbieten wollen, stehen Ihnen unsere Ansprechpartner:innen im Bereich Mitarbeiterfortbildung ([mitarbeiterfortbildung@ire.education](mailto:mitarbeiterfortbildung@ire.education)) gerne beratend zur Seite.





IRE Institute of Research and Education GmbH  
c/o MSH Medical School Hamburg - University of  
Applied Sciences and Medical University

Am Kaiserkai 1  
20457 Hamburg